

LE MUSÉE FAIT PEAU NEUVE FERMETURE TEMPORAIRE DE L'ÉTABLISSEMENT

Le musée départemental Maurice Denis est fermé depuis la fin du mois de juillet 2018 et devrait rouvrir ses portes à l'automne 2019. Chantiers en cours.

Aménagement et équipement de nouvelles réserves, transfert des collections, travaux de rénovation et de mise en accessibilité du bâtiment et de ses abords, travaux de peinture et d'éclairage dans les salles d'exposition, mise en valeur du jardin, réfection d'une partie des murs d'enceinte... les chantiers annoncés depuis quelques mois s'engagent, afin d'offrir bientôt un Musée rénové et plus accueillant pour tous.

A lire par exemple dans le *Courrier des Yvelines* :

https://actu.fr/ile-de-france/saint-germain-en-laye_78551/yvelines-musee-maurice-denis-saint-germain-laye-ferme-plus-dun-an-travaux_18023049.html),



Le Courrier des Yvelines, 8 août 2018

EXPOSITION

« HENRI-EDMOND CROSS, PEINDRE LE BONHEUR » À GIVERNY

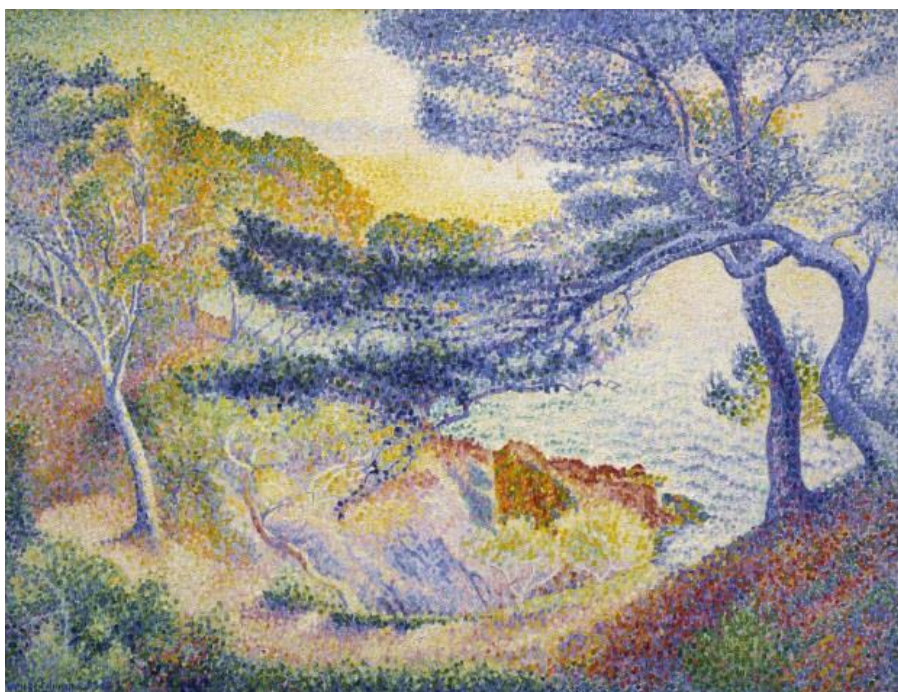
L'exposition présentée jusqu'au 4 novembre 2018 au musée des Impressionnismes Giverny offre un panorama complet de l'œuvre d'un des piliers du néo-impressionnisme, héritier de Seurat, ami de Paul Signac et Théo Van Rysselberghe, mais aussi proche de Maurice Denis et des artistes Nabis.

Cette exposition monographique consacrée à Henri-Edmond Cross présente une centaine de peintures et dessins de l'artiste – c'est-à-dire près de la moitié de sa production – offrant un panorama complet de sa vie et de son œuvre.

L'exposition a bénéficié de prêts importants, venant de collections privées, de musées étrangers prestigieux, mais aussi des musées nationaux qui conservent des œuvres majeures de Cross, à commencer par le Musée d'Orsay, le Musée de la Chartreuse de Douai et le Musée André Malraux du Havre qui possède un fonds exceptionnel de pièces graphiques, centrales dans l'œuvre de l'artiste.

On a coutume d'opposer les Nabis aux partisans de la touche pointillée, alors que des liens, parfois étroits, ont existé entre ces artistes ; ainsi de Cross et Denis, qui se partageaient l'amitié d'André Gide. Claire Maingon avait consacré un bel article à « Henri-Edmond Cross et Maurice Denis : parcours croisé d'un néo-impressionniste et d'un symboliste » dans *Epistolaire, Revue de L'A.I.R.E* (« Artistes en correspondances », n° 37, 2011, p. 135-146), incluant la transcription des lettres de Cross à Denis conservées dans les collections du Musée Maurice Denis. Dans la première de ses lettres, Cross écrit qu'il a été « depuis l'origine un admirateur de vos délicieuses conceptions » (ms 13167). Denis rend visite à son aîné dans sa résidence de Saint-Clair au Lavandou (Var) en 1906, époque de leur plus grande intimité. L'année suivante, il rédige la préface du catalogue de l'exposition Cross chez Bernheim-Jeune, au grand plaisir de ce dernier qui lui écrit en février 1907 : « apprendre que l'admirable peintre Maurice Denis écrira sa pensée sur mes œuvres m'élève à un état de plénitude parfaite » (ms 13166). Denis signera encore la préface du catalogue de l'exposition posthume de 1910, présentée dans la même galerie parisienne.

<https://www.mdig.fr/fr/henri-edmond-cross-peindre-le-bonheur>



Henri-Edmond Cross, *Le Cap Layet*, 1904. Coll. Musée de Grenoble.
© Ville de Grenoble / Musée de Grenoble – J. L. Lacroix

ÉVÉNEMENT

35^E JOURNÉES EUROPÉENNES DU PATRIMOINE

« L'Art du partage » : c'est le thème retenu pour les 35^e Journées Européennes du Patrimoine qui auront lieu cette année le week-end des 15-16 septembre 2018. En raison des travaux programmés sur le domaine, le Musée Maurice Denis ne sera pas ouvert au public, mais invitera à des visites « hors les murs », notamment en région.

Les Journées du Patrimoine donnent chaque année l'occasion de découvrir ou de redécouvrir autrement des lieux et édifices, classés ou non monuments historiques. Parmi eux, les églises qui recèlent parfois des trésors méconnus.

Ainsi à Reims, les Amis de l'église Saint-Nicaise organisent, en lien avec le Musée des beaux-arts de Reims et le Musée Maurice Denis, une exposition sur « La genèse des décors de Maurice Denis », qui offre un éclairage passionnant parce que richement documenté sur ce chef-d'œuvre de l'art sacré de l'Entre-deux-guerres : <http://www.lesamisdesaintrnicaiseducheminvert.com/>

La section « Sur les traces de Denis décorateur » du site internet du Musée donnera encore d'autres idées de sorties, en particulier à Paris et en banlieue proche :

<http://www.musee-mauricedenis.fr/maurice-denis/maurice-denis-hors-les-murs-du/article/sur-les-traces-de-denis-decorateur>



Décor de Maurice Denis dans le baptistère de l'église Saint-Nicaise de Reims, 1934. Photo D.R.

COUP DE PROJECTEUR

LA BASE DES CORRESPONDANCES DU MUSÉE MAURICE DENIS EN LIGNE

Engagée en 2014, une vaste campagne d'informatisation et de numérisation des manuscrits conservés par le Musée Maurice Denis, déposés pour l'occasion aux Archives départementales des Yvelines à Montigny-le-Bretonneux, aboutit à la mise en ligne de plus de 13 000 pièces de correspondances pour les prochaines Journées européennes du Patrimoine.

Les archives patrimoniales sont au cœur des collections du Musée Maurice Denis depuis l'origine. Issu principalement de la donation des descendants de Maurice Denis (1976, complétée en 1993), enrichie par des dons et acquisitions, ce fonds comprend aujourd'hui près de 20 000 manuscrits, ainsi que l'original d'une partie du Journal de l'artiste.

Constitué essentiellement de la correspondance reçue par Denis – lettres de ses amis peintres, écrivains, musiciens, architectes, collectionneurs, commanditaires, marchands – cet ensemble s'est élargi au fil des années à des archives de proches du peintre, comme Albert Besnard, Charles Filiger, Georges-Daniel de Monfreid, Pauline Peugniez, François Quelvée, Gabriel Thomas...

Grâce à cette base de données créée avec la collaboration étroite des Archives départementales, ce fonds passionnant, qui jouissait déjà d'un rayonnement international, ne sera plus réservé uniquement aux chercheurs mais s'ouvre désormais au plus grand nombre.

Recherches par nom d'expéditeur, par date, par mot-clé... une infinité de possibilités pour les étudiants-chercheurs, mais aussi pour tous les amateurs !

Focus sur certains manuscrits, à suivre dans les prochaines newsletters.

The screenshot shows the web interface for the 'Correspondances de Maurice Denis' database. At the top left is the Yvelines logo and 'Archives départementales et patrimoine'. A navigation bar includes 'ACCUEIL', 'EXTRANET', and 'CORRESPONDANCES DE MAURICE DENIS'. The main search area is titled 'Correspondances de Maurice Denis' and contains several input fields: 'Cote / Référence', 'Mot(s) clé(s)', 'Expéditeur', 'Lieu géographique', 'Année(s)' (with 'De' and 'à' sub-fields), and 'Numéro de manuscrit'. A red 'Rechercher' button is at the bottom of the search area. On the right, a green sidebar contains 'En savoir plus' with links for 'Réutiliser des images' and 'Garder un lien durable avec l'original', and 'Utilisation de l'application' with a link for 'Nous signaler un problème'. The footer contains copyright information for the Archives départementales des Yvelines.

Pré-visu de la base de données des Correspondances du Musée Maurice Denis (Archives départementales des Yvelines)

ATELIERS

ACTIVITÉS HORS LES MURS

Dès le mois de septembre 2018, et pendant toute la période de fermeture du Musée, est proposée une multitude d'activités hors les murs.

Durant cette année de fermeture, le Musée ira à la rencontre de tous les publics hors de ses murs. Les médiateurs se déplaceront dans les établissements scolaires, les centres de loisirs, les maisons de quartier, les hôpitaux, les maisons de retraite, les bibliothèques ou les entreprises.

Ateliers dans les établissements scolaires

Pour les scolaires (primaire et collège), des ateliers de création seront proposés autour de quatre thèmes : « Des natures mortes pleine de vie », « Fascinants visages », « Regards sur le paysage », « Contes à l'envers et à l'endroit », ainsi qu'un atelier « À la carte ! » fondé sur la manipulation de cartes-tableaux.

Tarif : 40 € par classe et par séance.

Durée environ 1h30, les jeudis ou vendredis après-midi.

Ateliers hors champs

Des ateliers en lien avec les collections du Musée pourront être développés dans les maisons de quartier, les hôpitaux, les maisons de retraite, les bibliothèques ou les entreprises. Thèmes possibles à aborder : le corps, le japonisme, le dessin, l'arbre, le motif décoratif, le portrait, le paysage.

Tarif : 7 € par personne (bibliothèques, entreprises), forfait de 8 € par séance pour les établissements spécialisés (maisons de quartier, hôpitaux, maisons de retraite).

Durée des interventions : entre 1h30 et 2 heures, les mercredis.

Nombre de participants entre 8 et 12 participants maximum.

Informations et réservations :

Laurence Rimaux, chargée du Pôle des publics, du lundi au jeudi, de 9h à 13h :

01 39 07 56 26

lrimaux@yvelines.fr

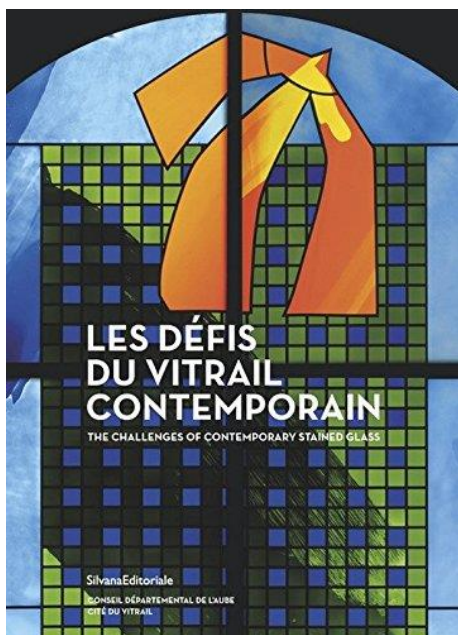


Le Musée proposera également des **conférences avec diaporama** dans toute structure intéressée : collèges, lycées, maisons de retraite, bibliothèques, médiathèques...

Découvrez le programme détaillé des activités hors les murs sur le site internet du Musée :

<http://www.musee-mauricedenis.fr/activites/le-musee-sort-de-ses-murs-89/>

BON À SAVOIR À PARAÎTRE



Publication des actes des Premières rencontres du vitrail contemporain de Troyes

Le 13 septembre 2018 à 17h dans l'église de Villenauxe-la-Grande (Aube), sera présenté officiellement *Les Défis du vitrail contemporain*, livre publié à la suite des Premières rencontres du vitrail contemporain organisées par la Cité internationale du Vitrail de Troyes à l'automne 2015.

Nouvel ouvrage de référence sur le vitrail au XX^e siècle, où figure un article de Fabienne Stahl sur la verrière commémorative de Maurice Denis pour l'église de Villenauxe-la-Grande, détruite pendant le second conflit mondial.

Silvana Éditoriale, éd. bilingue, 320 p., 19 €.

<http://www.silvanaeditoriale.it/catalogo/prodotto.asp?id=5091>

Après le *Paul Sérusier* paru avant l'été 2018, voilà annoncée pour cette rentrée, la sortie en librairie d'un *Maurice Denis* dans la collection *Paroles d'artiste*.

Dans cette série d'ouvrages monographiques de petit format, qui permet d'envisager l'univers d'un artiste à travers une sélection de trente reproductions et autant de citations extraites d'entretiens, de correspondances ou d'un écrit de l'artiste lui-même, sort enfin un Maurice Denis. Déjà plus de cinquante titres pour cette jolie collection.

Un livre attrayant, à s'acheter ou à offrir !

Fages éditions, éd. bilingue, 64 p., 6,50 €.

<http://www.fage-editions.com/collection/paroles-dartiste/>

